

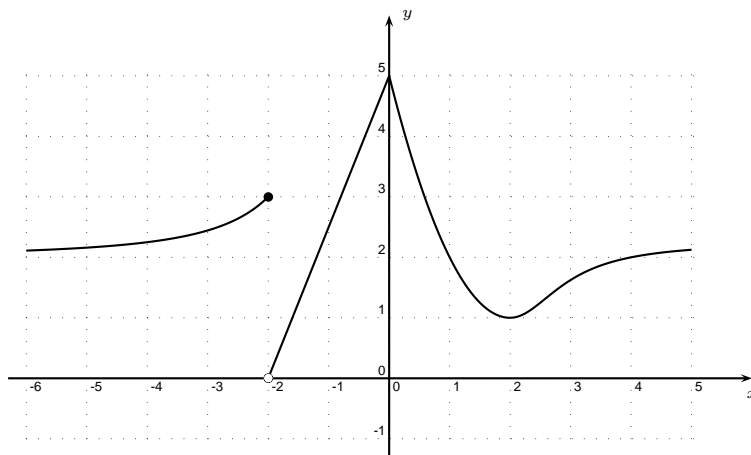
1	2	3	Total

A.

Nome: _____ Cartão: _____ Turma: _____

Questão 1 (0,6 pontos): Com base no gráfico da função f dado ao lado, responda as questões abaixo, justificando suas respostas.

a) Coloque em ordem crescente os números $f'(-1)$, $f'(1)$, $f'(2)$ e $f'(4)$.



b) Determine dois números a e b no intervalo $(-6, 5)$ para os quais $f'(a) = f'(b)$.

QUESTÕES 2 e 3 NO VERSO!!!

Questão 2 (0,8 pontos): Determine o coeficiente angular da reta tangente ao gráfico de

$$f(x) = \frac{\operatorname{sen}(x)}{1 + \cos(x)},$$

no ponto de abscissa 0.

Questão 3 (0,6 pontos): Um automóvel, em movimento retilíneo, tem sua posição no instante t dada por $f(t) = \sqrt{\left(\frac{3}{4} + \frac{1}{t^2}\right)}$, em metros. Determine a velocidade instantânea do automóvel em $t = 2s$.