

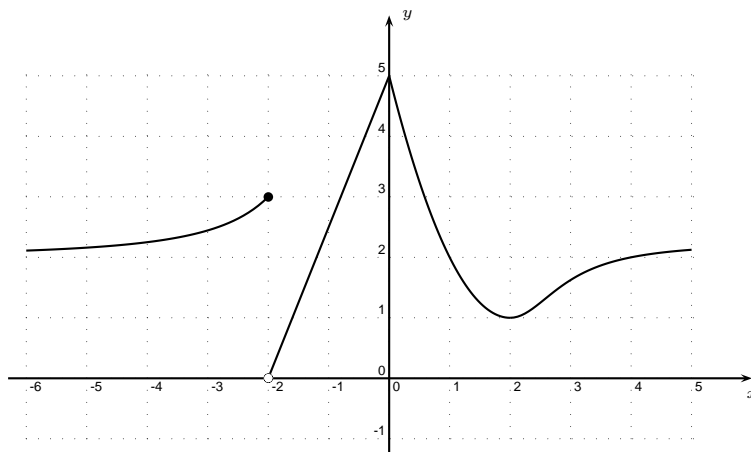
1	2	3	Total

A.

Nome: _____ Cartão: _____ Turma: _____

Questão 1 (0,6 pontos): Com base no gráfico da função f dado ao lado, responda as questões abaixo, justificando suas respostas.

a) Coloque em ordem crescente os números $f'(-1)$, $f'(1)$, $f'(2)$ e $f'(4)$.



b) Determine um valor de a , para o qual $f'(a)$ não existe.

QUESTÕES 2 e 3 NO VERSO!!!

Questão 2 (0,8 pontos): Determine um ponto do gráfico de $y = \frac{x+2}{x+1}$, com abscissa não nula, no qual a reta tangente é paralela à reta $y = -x$.

Questão 3 (0,6 pontos): Uma partícula, em movimento retilíneo, tem sua posição no instante t , medido em segundos, dada por $y = \sin(t^4 - t^2)$, medida em metros. Determine a velocidade da partícula no instante $t = 1$ s.